



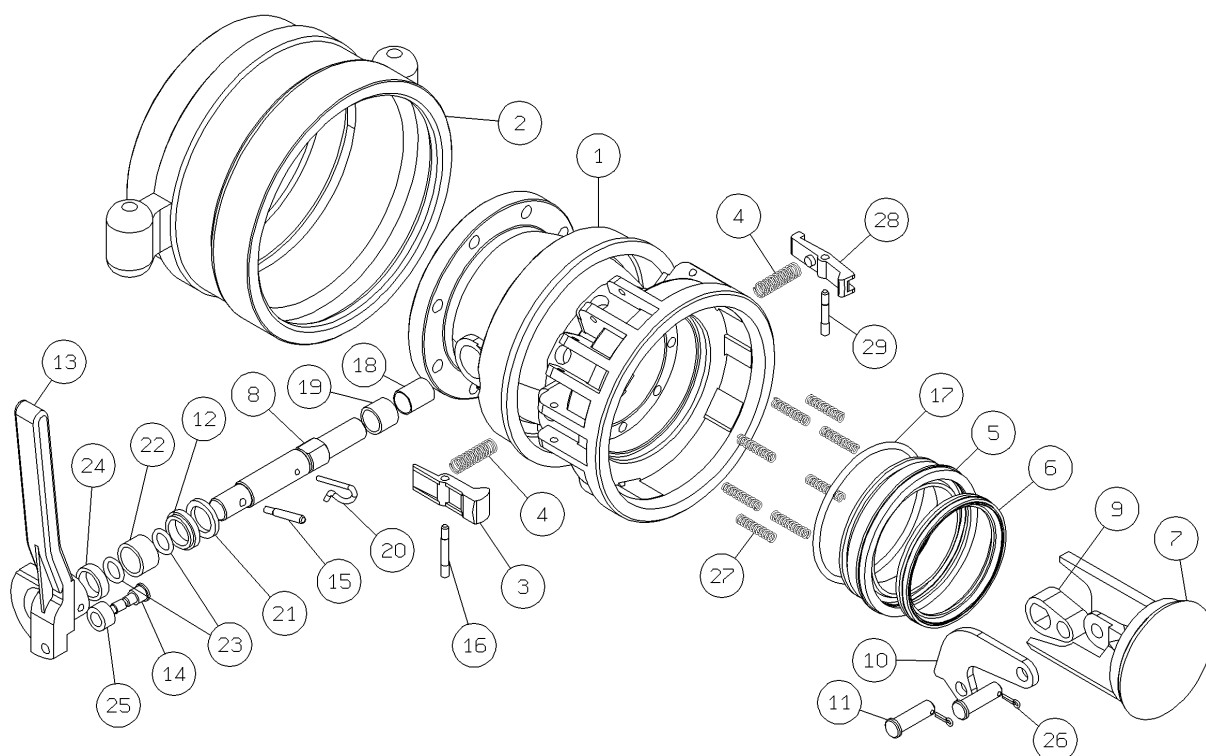
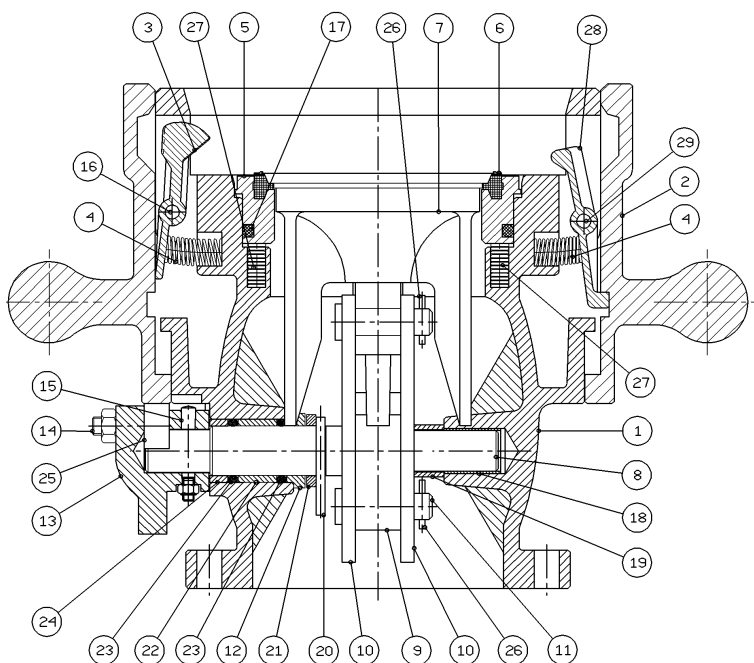
Officine Meccaniche
Cavourresì S.p.A.

ИНСТРУКЦИЯ ПО ОБСЛУЖИВАНИЮ МУФТЫ C-3659 API RP 1004 MAINTENANCE INSTRUCTION FOR C- 3659 API RP 1004 COUPLER

C-3659-MAN	REV	Data
Compilato:	0	04/03/04
Doc.Supporto	1	21/04/05
Giavento Fabrizio		
Approvato:		
Ufficio Tecnico:		
Borgna Aldo		

Введение

Муфта сухого соединения C-3659 выполнена согласно стандарта API RP 1004 и широко применяется для налива автоцистерн. Муфта снабжена клапаном с ручным приводом. Ручка привода может быть повернута только при условии правильного подключения к ответной части. В противном случае, вращение блокируется двумя страхующими зацепами. Правильное надежное соединение обеспечивается пятью зацепами, расположение которых обеспечивает оптимальное давление на уплотнение.



Указания по подготовительным операциям

- Переведите наливное устройство в положение для слива продукта.
- Полностью слейте продукт.
- Выверните болты фланца и отсоедините муфту от шарнира.

Инструкция по разборке

- Отожмите 2 страховочных зацепа п.28 и откройте муфту
- Удалите R шплинт п.20. Это позволит удалить привод п.8. Ручку п.13 снимать не обязательно.
- Теперь все компоненты муфты могут быть извлечены.

Инструкция по обслуживанию

- При необходимости, замените цилиндрическое уплотнение п. 6
- аккуратно очистьте все детали
- проверьте сохранность пружин п.27
- убедитесь, что все зацепы п. 3 и страховочные зацепы отжимаются и возвращаются в закрытое положение
- осмотрите клапан п.7, в особенности –область контакта с цилиндрическим уплотнением п.7. Уплотнение не должно иметь повреждения, в противном случае возможны протечки.
- Замените уплотнительное кольцо п. 17
- Замените 2шт. уплотнительных кольца п.23

Инструкция по сборке

- По завершению описанных проверок и замен можно приступить к сборке. Вставьте гильзу п.2 в корпус так, чтобы она зафиксировалась страховочными зацепами п.28.
- Вставьте цилиндр п.5 с новым уплотнительным кольцом п. 17 *
- Вставьте клапан п.7 с соединителем п. 9 и криволинейным рычагом п. 10.
- Далее вращайте муфту на 90°, удерживая соединитель п.9 и клапан п.7. При необходимости, используйте цилиндрический предмет с высотой достаточной для удержания клапана в открытом состоянии.
- Вставьте кольцо п.24 и привод п. 8*
- Установите сначала кольцо п.23, затем –цилиндрическую втулку п.22, далее – кольцо п. 23
- Установите втулку с фланцем п. 12, затем шайбу п.21, далее вставьте привод п.8 в соединитель п. 9.
- После установки привода п. 8 зафиксируйте его R-шплинтом п.20,
- Проверьте открывание/закрывание клапана.

*Кольцо цилиндра п.17 и привод п.8 необходимо смазать качественной смазкой перед сборкой.